

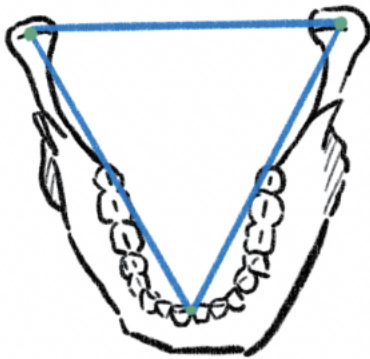
Speeの彎曲

下顎犬歯の尖頭

下顎臼歯の頰側咬頭頂

これらを結んだ線

下顎の歯列単独で決定する

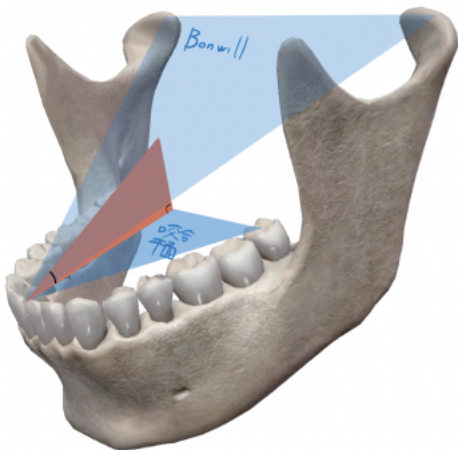


Bonwill三角

下顎切歯点

左右下顎頭上頭の中央部頂点

これらを結んだ線で出来る三角形



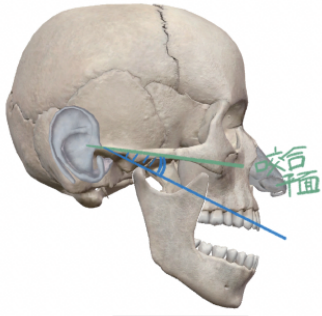
Balkwill角

Bonwill三角と咬合平面のなす角をBalkwill角という

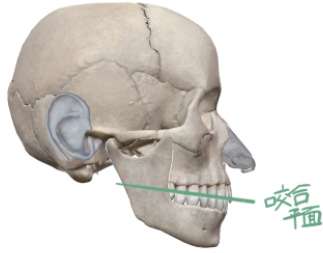


Bennet角(右側方運動時)

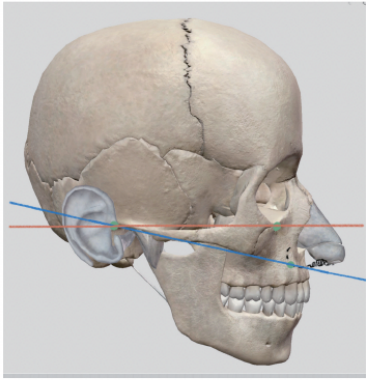
下顎の側方運動の顆路を上から(水平面)みた角度



矢状側方顆路角



下顎の側方運動時の顆路を矢状面からみたときの角度 ○ 咬合平面との角度



①Camper平面(青線)②フランクフルト平面(赤線)

カンベル平面

鼻翼下縁

耳珠上縁

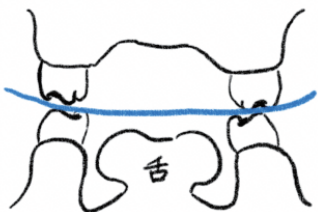
これらを結んだ平面

フランクフルト平面

眼窩下点(下縁)

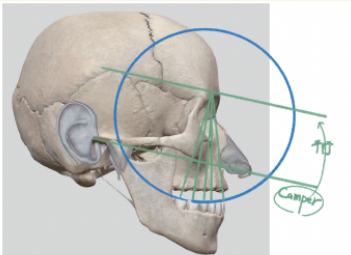
耳珠上縁

これらを結んだ平面



Wilsonの彎曲

前頭面からみて現れる咬合彎曲

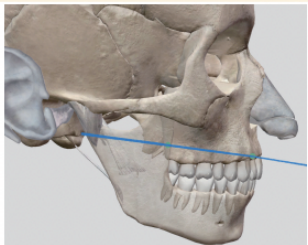


Monsonカーブ

下顎歯の切縁

咬合頂

これらを結んだ局面



HIPプレーン

切歯乳頭中央点

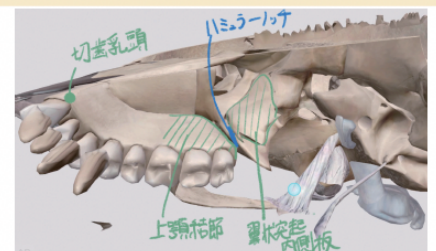
左右のはミューラーノッチ

これらを結んだ平面

咬合平面と平行と言われる

ハミューラーノッチとは?

翼突下顎切痕ともいう



上顎結節と翼状突起内側板の癒合部(動画あり)

通常上顎義歯の床縁の設定に用いられる