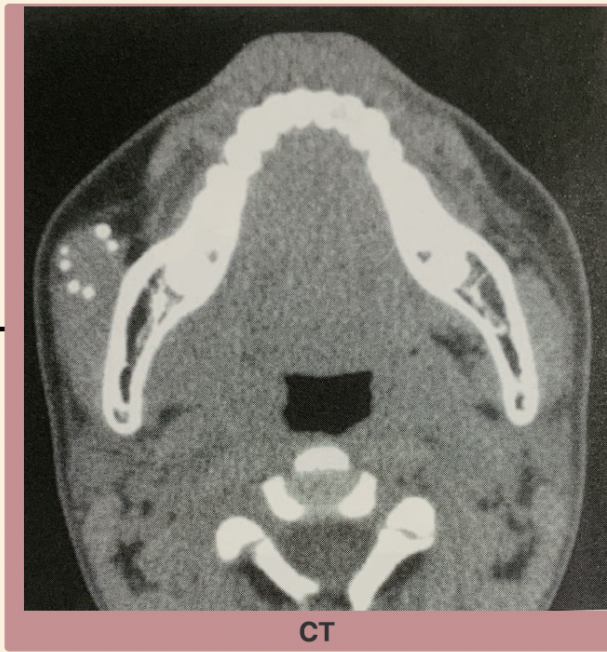
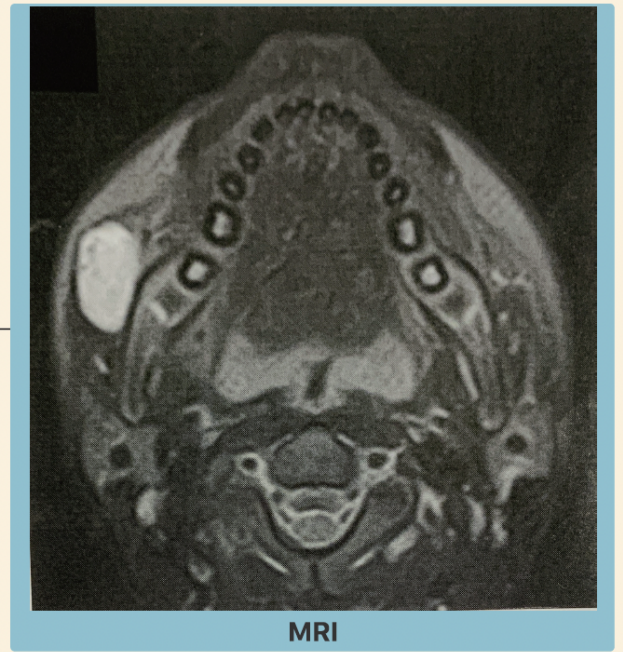


組織分解能と空間分解能って？



CT



MRI

組織分解能  
(濃度分解能)

異なる組織を  
違う色で表現できる

MRI>CT

軟組織の色の差がハッキリ  
けど境界はハッキリしない

空間分解能

小さいものを  
映し出す能力

CT>MRI

境界がハッキリ  
けど軟組織は  
どれも同じ色

3つの比較

	CT(マルチスライスCT)	歯科CBCT	MRI
組織分解能(濃度分解能)	CT>エックス線検査	CT>CBCT	めっちゃ良い
空間分解能	良い	めっちゃ良い CBCT>CT (フィルム>CBCT)(103)	低い
検査時間	短い	短い	長い(30分~1時間)
被曝	多い	CTより少ない	無い
検査対象	硬組織 軟組織	硬組織のみ(歯と骨)	硬組織 軟組織(得意)
散乱線	少ない	多い	発生しない