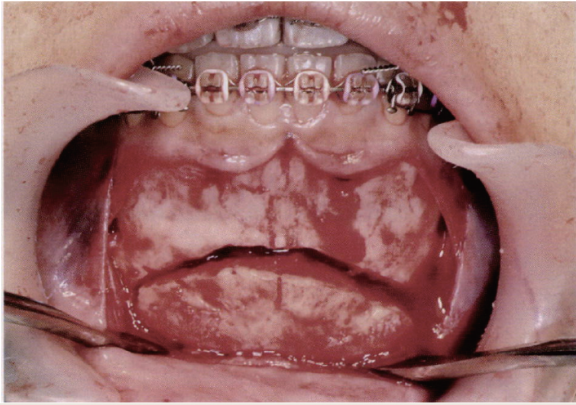


112D_48 下顎の偏位を主訴とする患者に行った手術時の写真を別に示す。術中損傷によって、術後に気道閉塞を起こす危険性があるのはどれか。2つ選べ。



- a 頬動脈
- b 舌下動脈
- c 舌深動脈
- d 上甲状腺動脈
- e オトガイ下動脈

ポイント！「舌下動脈」「舌深動脈」「オトガイ下動脈」の位置関係が理解できているか？

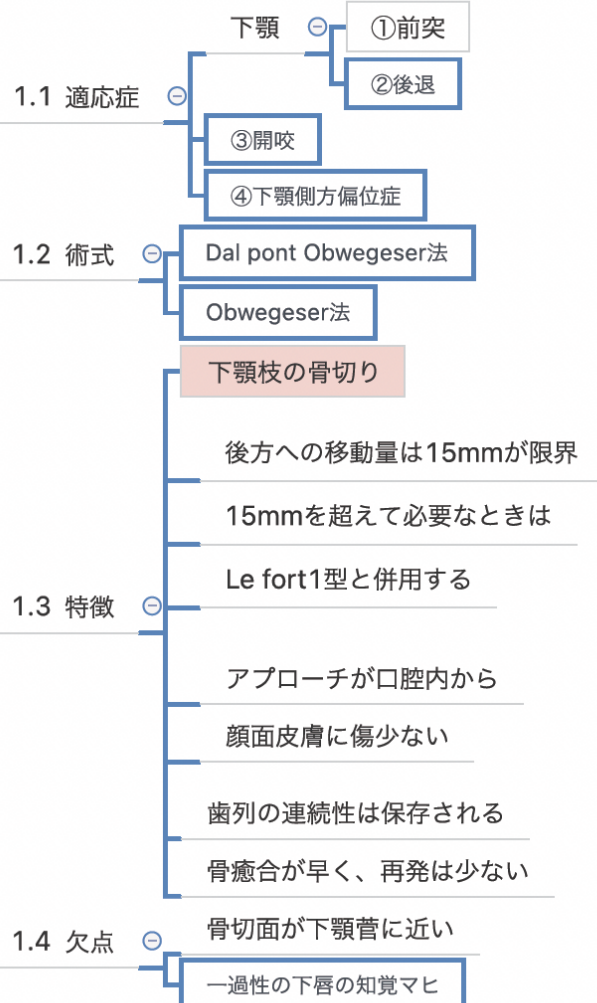
1 術式

骨切り_下顎



1 矢状分割

SSRO



2 垂直分割

2.1 Robinson法

この問題の術式はココ！

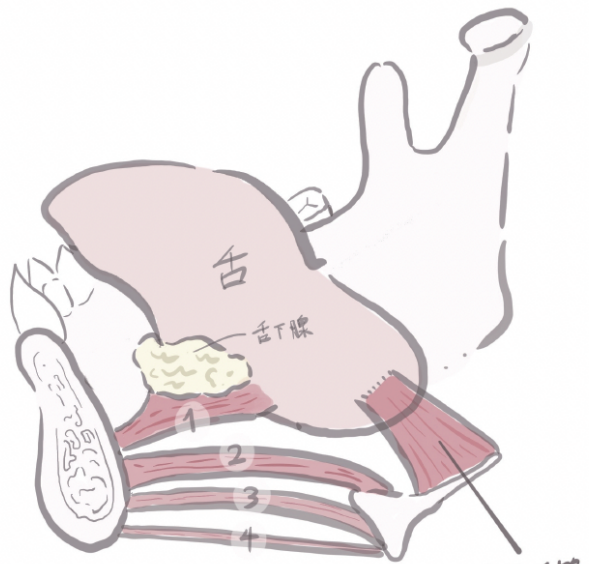
3 前方歯槽骨骨切り

3.1 Kole法

白歯は移動しない
前歯部の前突
開咬

4 骨体一部切除

4.1 Dingman法

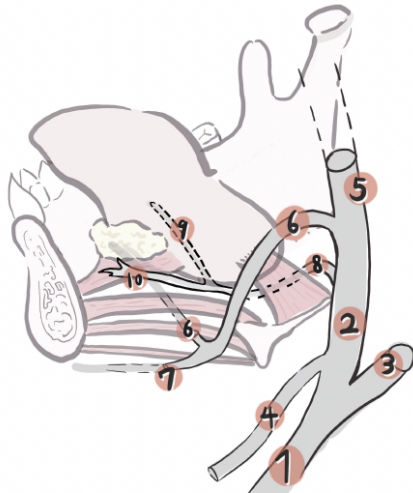


1. オトガイ舌筋
2. オトガイ舌骨筋
3. 顎舌骨筋
4. 顎二腹筋

舌骨舌筋

2 解剖知識 ○

「顎の下」ミルフィーユ



1. 総頸動脈
2. 外頸動脈
3. 内頸動脈
4. 上甲状腺動脈
5. 浅側頭動脈
6. 顔面動脈
7. オトガイ下動脈
8. 舌動脈
9. 舌深動脈
10. 舌下動脈

顔面周囲の脈管

3 脈管 ○

内側と外側...三次元の位置間隔の把握が難しい

○ 動画チェック