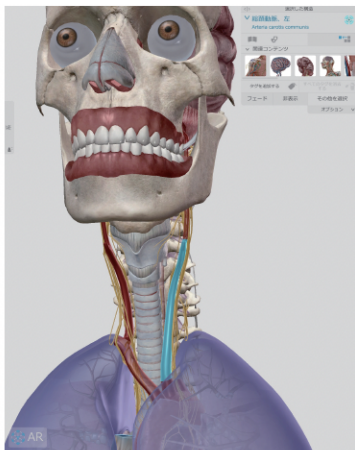
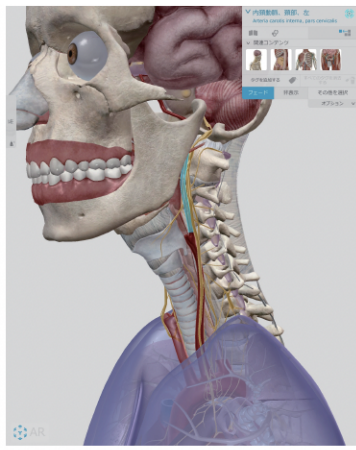


頸部郭清術で保存するところ

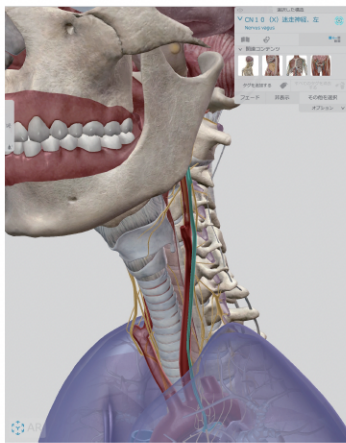
絶対保存	1 総頸動脈	役割_生命維持
	2 内頸動脈	役割_生命維持
	3 迷走神経	役割_内臓機能と生命維持
	4 横隔神経	役割_呼吸
	5 舌下神経	役割_舌と舌骨下筋群の運動



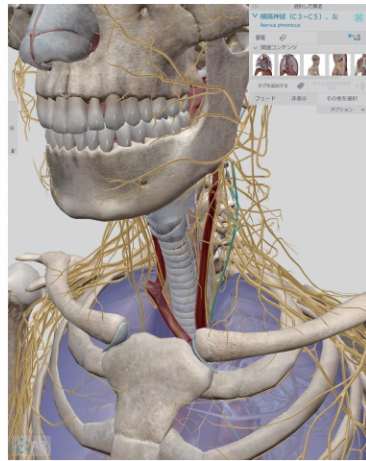
総頸動脈



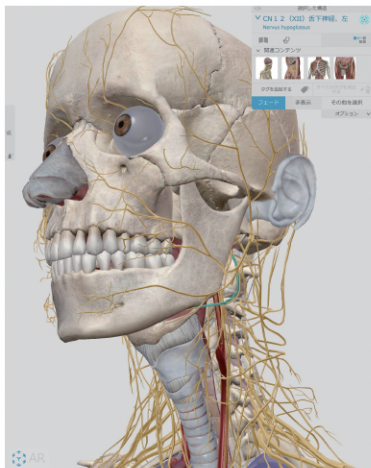
内頸動脈



迷走神経



横隔神経



舌下神経

頸部郭清術で保存するところ

1 副神経

切除すると

僧帽筋の萎縮

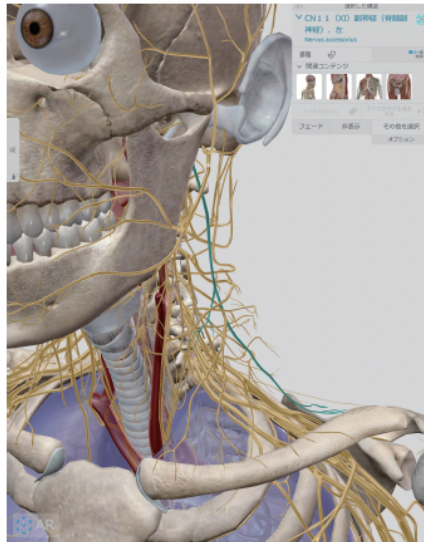
→肩が下がる

相対保存

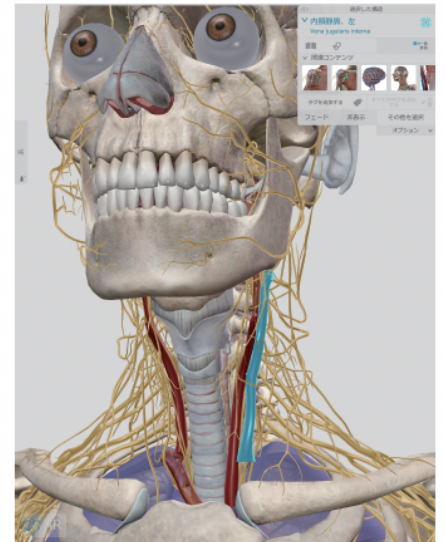
2 内頸静脈

切除すると

脳圧亢進の可能性



副神経



内頸静脈