

考え方      骨欠損の範囲が○歯面に及ぶか？

まだ出てない！これは何壁性骨欠損？→3壁性骨欠損

骨欠損が1歯面に及ぶとき

骨欠損が近心面のみ

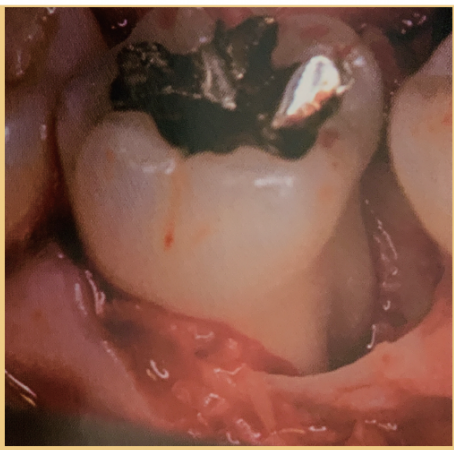
骨欠損が2歯面に及ぶとき

骨欠損が近心面と舌側面

骨欠損が3歯面に及ぶとき

骨欠損が頬側面・近心面・舌側面

骨壁は1つ      骨壁は3つ



3 壁性骨欠損



2・3 壁性骨欠損

過去問



3 壁性骨欠損



2・3 壁性骨欠損



1 壁性骨欠損