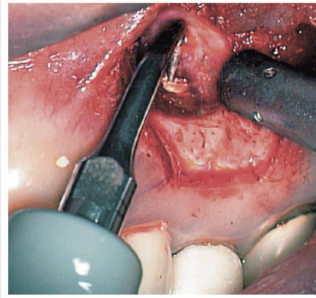
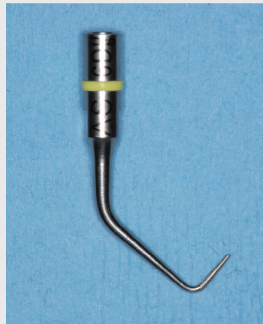


# 超音波レトロチップ



## 使用目的

レトロチップの形状が独特な理由

**根管に追従**する窩洞形成 (3mm)

根管充填材の除去

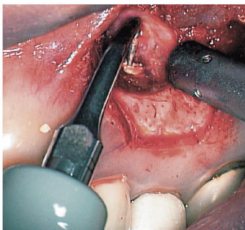
## 補足

先端がダイヤモンドコーティング  
実体顕微鏡と併用することが多い

A



B



C



111C-73

3 43歳の女性。上顎左側第二小臼歯の咬合痛を主訴として来院した。感染根管治療後に咬合痛が再発したという。歯根尖切除と逆根管充填を行うこととした。術前のエックス線画像(別冊No. 24A)、処置中の口腔内写真(別冊No. 24B)及び使用した器具の写真(別冊No. 24C)を別に示す。

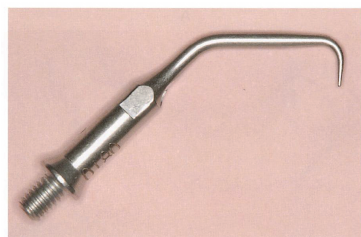
この器具の使用目的はどれか。2つ選べ。

- a 窩洞の形成
- b 根尖部の切断
- c 根面の滑沢化
- d 肉芽組織の搔爬
- e 根管充填材の除去

60 器具の写真(別冊 No. 18)を別に示す。

この器具を用いるのはどれか。1つ選べ。

- a 根管洗浄
- b 天蓋の確認
- c 根管口の探索
- d 根尖部の切除
- e 逆根管充填用窩洞の形成



60 根尖性歯周炎に対する逆根管充填を併用した歯根尖切除法に用いるのはどれか。3つ選べ。

- a 鋭匙
- b 抜歯鉗子
- c 骨膜剝離子
- d 超音波振動装置
- e ガッタパーチャポイント

24 逆根管充填に使用するのはどれか。3つ選べ。

- a MTAセメント
- b レジンセメント
- c リン酸亜鉛セメント
- d グラスアイオノマーセメント
- e ポリカルボキシレートセメント